



6. Semester / 11. Bericht

Unguis incarnatus (eingewachsener Nagel) mit Applikation einer Klebespange



Beschreibung einer Alltagssituation

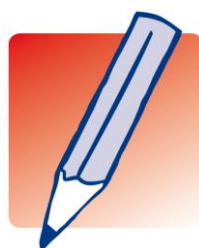
zu allen unten aufgeführten Handlungskompetenzen:

b3: Eingewachsene Nägel (Onychokryptose) behandeln

c3: Nagelkorrektur mittels Klebespange (Orthonyxie) am Nagel applizieren

Wählen Sie aus folgenden Themen einen Arbeitsbereich aus:

- Behandlung eines unguis incarnatus mit Entzündung im Nagelbett sowie die adäquate Patientenberatung und Therapieplanung (Orthonyxie)
- Behandlung eines unguis incarnatus mit Pus Bildung sowie die adäquate Patientenberatung und Therapieplanung (Orthonyxie)
- Behandlung eines unguis incarnatus mit Hypergranulationsgewebe sowie die adäquate Patientenberatung und Therapieplanung (Orthonyxie)
- Behandlung eines Panaritiums sowie die adäquate Patientenberatung und Therapieplanung (Orthonyxie)



Beschreiben Sie eine konkrete, selbst erlebte Alltagssituation aus Ihrer Praxis:

Datum und Zeitpunkt
der Alltagssituation:

00.00.20xx / 00.00 Uhr

Welche Tätigkeit haben Sie ausgeführt?

[illegible]

[illegible]

[illegible]

[illegible]

[illegible]



Was ist mir gelungen?

So habe ich es gemacht, damit es mir gelungen ist:

[illegible]

[illegible]



So habe ich versucht die Schwierigkeiten zu lösen:

[illegible]

[illegible]

[illegible]

[illegible]

[illegible]

[illegible]



Rückmeldung durch die Berufsbildnerin / den Berufsbildner

Bei Ihrem Bericht ist mir besonders positiv aufgefallen:

Ich habe noch folgende Anmerkungen zu Ihrem Bericht:

Ort, Datum

Ort, 00.00.20xx

Unterschriften

Berufsbildner/in

Lernende(r)